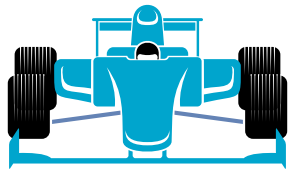
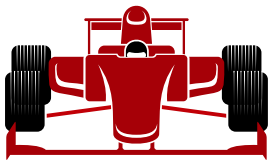


# Formulakisa tai safariralli

Leikkiin tarvitaan parillinen määrä leikkijöitä ja kaksi autoa tai pehmoeläintä.

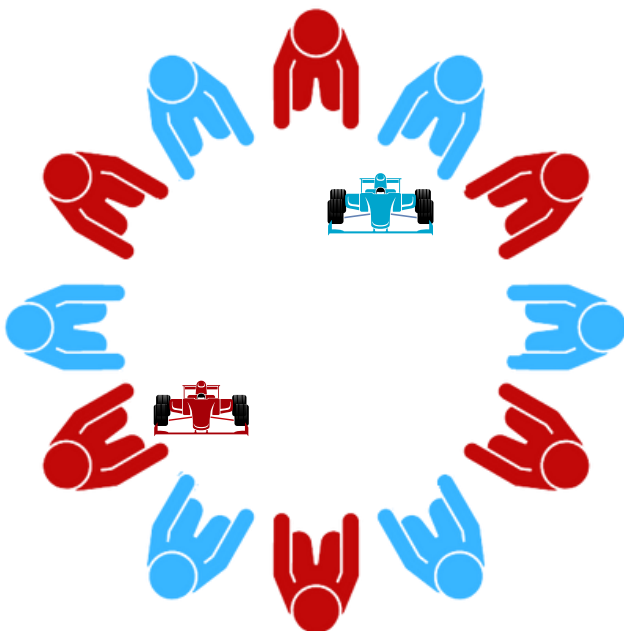


TAI



Leikkijät asettuvat piiriin istuen tai seisten lähelle toisiaan. Leikkijöitä tulee olla parillinen määrä.

Leikkijät jaetaan kahteen joukkueeseen niin, että joka toinen piirissä on punaisessa tiimissä tai norsu ja joka toinen on sinisessä tiimissä tai leijona.



Pelivälineet lähtevät liikkelle piirin vastakkaisilta puolilta ja etenevät myötäpäivään **punainen auto punaiselta punaiselle** ja **sininen auto siniseltä siniselle**. Saako jompi kumpi toisen kiinni?